

CDP (고감도)

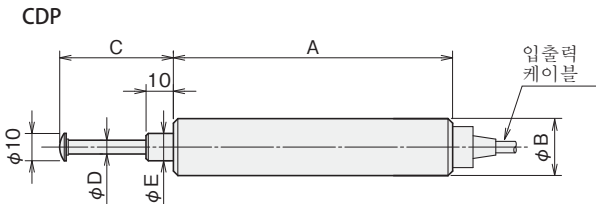
5~100mm

비직선성은 **0.1%RO/0.15%RO**로 고정도 고풍력

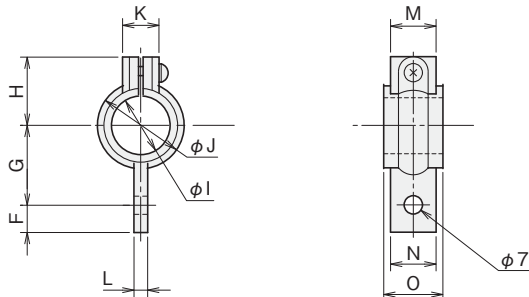
특징

- 고정밀, 고풍력
- 우수한 응답성
- 취급 간단

외관 도면



설치 홀더 CDPF-11



컴팩트한 형태로 취급이 간단한 변위계입니다. 출력이 크고 안정성도 우수하기 때문에 높은 정밀도로 측정이 가능합니다. 정적 측정은 물론 동적 측정에서도 사용 할 수 있습니다.

보호등급 IP40 상당

형명	A	φB	C	φD	φE	질량(g)
CDP-5	99	20.5	20	5	10	90
CDP-10	99	20.5	24	5	10	90
CDP-25	114	20.5	40	5	10	100
CDP-50	154	33.5	65	5	10	270
CDP-100	274	41	118	6	12	580

설치 홀더

형명	적용 변위계	F	G	H	φI	φJ	K	L	M	N	O
CDPF-11-25	CDP-5~25	10	28	25	20.5	30	13	5	15	15	20
CDPF-11-50	CDP-50	10	35	32	33.5	43	13	5	15	15	20
CDPF-11-100	CDP-100	11	36	40	41	50	17.5	8	14	16	25

사양

형명	CDP-5	CDP-10	CDP-25	CDP-50	CDP-100
용량	5 mm	10 mm	25 mm	50 mm	100 mm
정격출력	5mV/V (10000×10 ⁻⁶ strain)±0.15%	5mV/V (10000×10 ⁻⁶ strain)±0.1%	6.25mV/V (12500×10 ⁻⁶ strain)±0.1%	5mV/V(10000×10 ⁻⁶ strain)±0.1%	
감도	2000×10 ⁻⁶ strain/mm	1000×10 ⁻⁶ strain/mm	500×10 ⁻⁶ strain/mm	200×10 ⁻⁶ strain/mm	100×10 ⁻⁶ strain/mm
비직선성	0.15%RO	0.1%RO			
측정력	6.4N	3.4N			4.9N
응답주파수 (Hz)	40Hz	12Hz	8Hz	6Hz	3Hz
영점온도특성	0.01%RO/°C		0.008%RO/°C	0.01%RO/°C	
보상온도범위	0~+40°C (결로 없는 조건)				
허용온도범위	-10~+60°C (결로 없는 조건)				
입출력저항	350Ω				
권장인가전압	2V이하				
허용인가전압	10V				
부속케이블	CT6-4V10/NJ-STB (φ6mm 0.3mm ² 4선 쉴드 비닐 케이블 10m)				
설치홀더	1개 부속			2개 부속	