

# CLS-NA/CLS-NB (초소형)

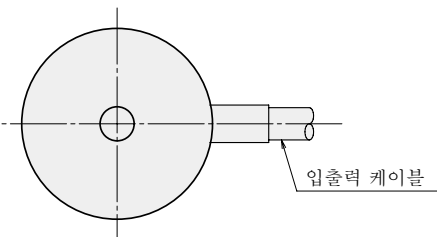
2N~10kN

최소  $\phi 12\text{mm}$ , 최경량 1g

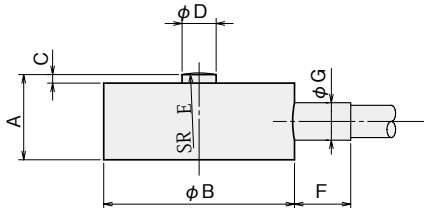
**특징**

- 초소형 · 고정밀도 · 고감도
- 취급 간단
- 초소형 사이즈로 모형 실험에 최적

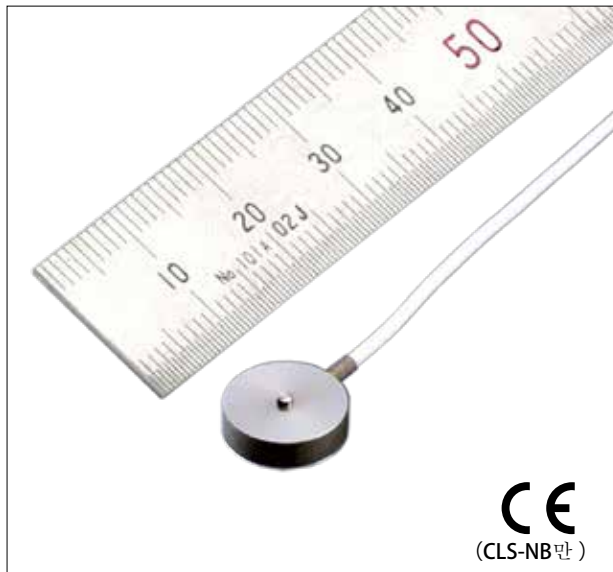
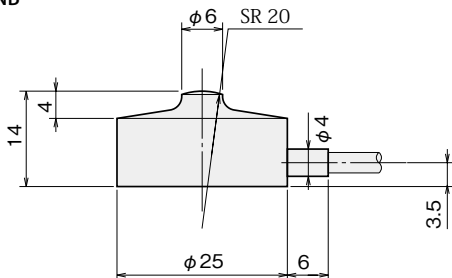
**외관 도면**



CLS-2NA~5KNB



CLS-10KNB



초소형으로 용량이 2N~10kN까지인 하중계입니다. 하중 분포 측정과 구조물 모형실험에서 하중 측정, 산업용 기계의 센서로 다양하게 사용되고 있습니다.

보호등급 IP 53상당

IP 41상당 <CLS-2NA, CLS-5NA>

형명	A	$\phi B$	C	D	E	F	$\phi G$	질량 (g)
CLS-2NA	4	12	0.7	1.5	2	4	1.8	1
CLS-5NA	4	12	0.7	1.5	2	4	1.8	1
CLS-10NA	4	12	0.7	1.5	2	4	1.8	3
CLS-20NA	4	12	0.7	1.5	2	4	1.8	3
CLS-50NA	4	12	0.7	1.5	2	4	1.8	3
CLS-100NA	4	12	0.7	1.5	2	4	1.8	3
CLS-200NB	9	20	1	2.5	8	6	4	12
CLS-500NB	9	20	1	2.5	8	6	4	12
CLS-1KNB	9	20	1	2.5	8	6	4	12
CLS-2KNB	10	20	1.5	3	8	6	4	12
CLS-5KNB	12.5	25	2	4	10	6	4	40
CLS-10KNB	도면 참조							40

**사양**

형명	CLS-2NA	CLS-5NA	CLS-10NA	CLS-20NA	CLS-50NA	CLS-100NA	CLS-200NB	CLS-500NB	CLS-1KNB	CLS-2KNB	CLS-5KNB	CLS-10KNB
용량	2N	5N	10N	20N	50N	100N	200N	500N	1kN	2kN	5kN	10kN
정격출력	1mV/V (2000 × 10 <sup>-6</sup> strain) ± 20%*						1.5mV/V (3000 × 10 <sup>-6</sup> strain) ± 10%					
비직선성	1%RO			0.5%RO								
히스테리시스	1%RO			0.5%RO								
고유진동수	10kHz	20kHz	16kHz	30kHz	40kHz	50kHz	40kHz	50kHz	50kHz	60kHz	50kHz	40kHz
영점온도특성	0.2%RO/°C		0.1%RO/°C									
출력온도특성	0.05%/°C											
보상온도범위	-10~+60°C											
허용온도범위	-10~+60°C											
허용과부하	150%											
한계과부하	300%			500%			300%					
입출력저항	350Ω ± 2%						350Ω ± 1%					
권장인가전압	2V이하						2V이하					
허용인가전압	5V											
제로발란스	200%RO			150%RO			100%RO					
입출력케이블	φ 1.3mm 0.03mm <sup>2</sup> 4선 비닐 케이블 2m						φ 3mm 0.05mm <sup>2</sup> 4선 쉴드 클로로프렌 케이블 2m					

상기 외, 특별 주문품도 제작하고 있으므로 문의바랍니다.

\* : -2NA/-5NA는 ±30%입니다.