

# 2 CDP-B (방수형 고감도)

5~25mm

변환기

에어 제거 벨로즈로 내환경성을 발휘

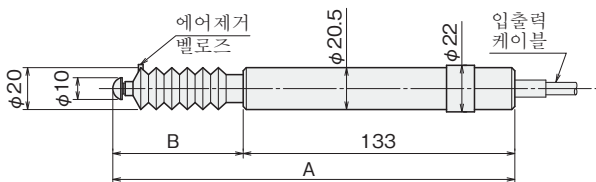
**특징**

- 우수한 내환경성 발휘
- 고감도, 고출력

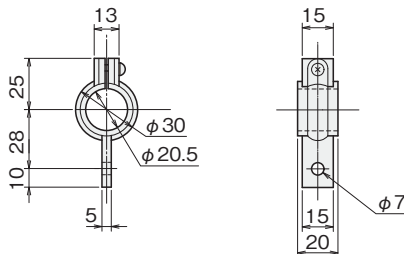


**외관 도면**

CDP-B



설치 홀더 CDPF-11-25



CDP형 변위계 샤프트에 벨로즈를 부착한 변위계입니다. 현장 등 열악한 환경에서 측정을 수행할 경우에 사용됩니다.

보호등급 IP 42상당

형명	A	B	질량(g)
CDP-5B	197	64	130
CDP-10B	198	65	130
CDP-25B	208	75	140

변위계

방수형 고감도

CDP-B

**사양**

형명	CDP-5B	CDP-10B	CDP-25B
용량	5 mm	10mm	25mm
정격출력	5mV/V (10000 × 10 <sup>-6</sup> strain) ± 0.1%		6.25mV/V (12500 × 10 <sup>-6</sup> strain) ± 0.1%
감도	2000 × 10 <sup>-6</sup> strain/mm	1000 × 10 <sup>-6</sup> strain/mm	500 × 10 <sup>-6</sup> strain/mm
비직선성	0.15%RO	0.1%RO	
측정력	6.4N	3.4N	
응답주파수 (Hz)	40Hz	12Hz	5Hz
영점온도특성	0.01%RO/°C		0.008%RO/°C
보상온도범위	0~+40°C (결로 없는 조건)		
허용온도범위	-10~+60°C (결로 없는 조건)		
입출력저항	350Ω		
권장인가전압	2V이하		
허용인가전압	10V		
부속케이블	CT6-4N10/WJ-STB (φ6mm 0.35mm <sup>2</sup> 4선 쉴드 클로로프렌 케이블 10m)		
설치홀더	1개 부속		